

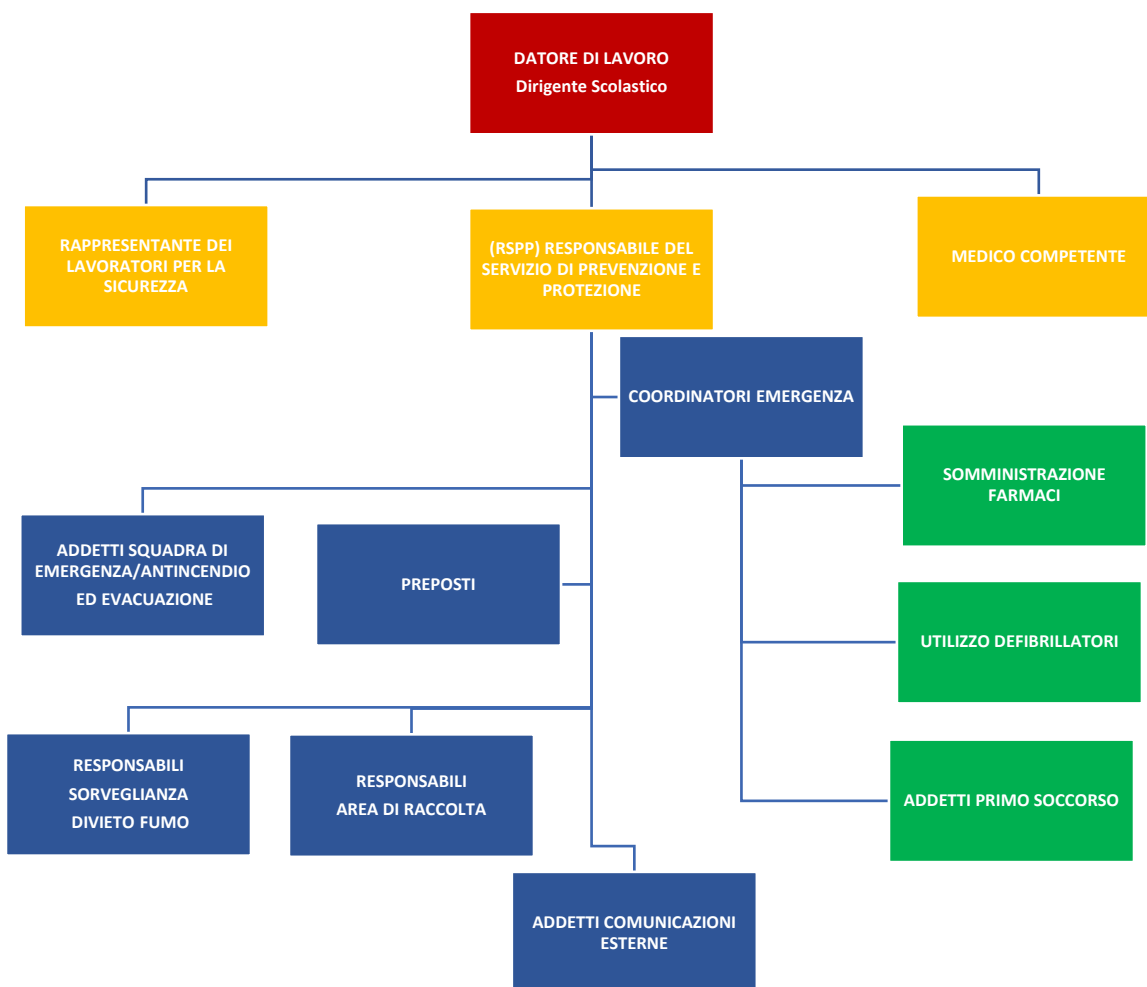


ISTITUTO ISTRUZIONE SUPERIORE
"BESTA - GLORIOSI"

SETTORE ECONOMICO - SETTORE TECNOLOGICO

AMMINISTRAZIONE FINANZA E MARKETING • Relazioni Internazionali per il Marketing • Sistemi Informativi Aziendali
TURISMO - COSTRUZIONI AMBIENTE E TERRITORIO - GRAFICA E COMUNICAZIONE
PERCORSI II LIVELLO CORSI SERALI PER ADULTI: Costruzioni Ambiente Territorio • Amministrazione Finanza e Marketing
Via G. Gonzaga 94 - Tel. 0828/307483 - BATTIPAGLIA (SA) - C.F. 82002030656
WWW.BESTAGLIORIOSLEDU.IT SAIS03400P@ISTRUZIONE.IT SAIS03400P@PEC.ISTRUZIONE.IT

ORGANIGRAMMA DELLA SICUREZZA a.s.2025/26



DATORE DI LAVORO

Mette in atto strategie volte a garantire la salute e la sicurezza dei lavoratori tramite adempimenti organizzativi, procedurali, documentali e relazionali.

Elabora le strategie finalizzate al miglioramento dei livelli di sicurezza.

(RSPP) RESPONSABILE DEL SERVIZIO DI PREVENZIONE E PROTEZIONE

Coordina e gestisce il Servizio di Prevenzione e Protezione, elaborando le misure di prevenzione; cura l'informazione e la formazione dei lavoratori.

PREPOSTI

Sovrintendono e vigilano sulla osservanza delle norme di sicurezza e delle disposizioni in materia di prevenzione.

Segnalano tempestivamente al dirigente responsabile eventuali non conformità.

Intervengono direttamente in caso di comportamenti pericolosi, correggendo i lavoratori e, se necessario, interrompendo l'attività.

Assicurano che i lavoratori ricevano le informazioni adeguate sui rischi gravi e specifici delle loro mansioni.

Verificano l'uso corretto dei dispositivi di protezione individuale (DPI) da parte dei lavoratori e quello l'uso dei mezzi di protezione collettivi messi a loro disposizione.

Collaborano con il datore di lavoro e con il servizio di prevenzione e protezione per migliorare le condizioni di sicurezza.

Partecipano ai programmi di formazione e aggiornamento per mantenere elevate le proprie competenze.

MEDICO COMPETENTE

Effettua la sorveglianza sanitaria , preventiva e periodica, dei lavoratori esposti a rischi esprimendo giudizi di idoneità alla mansione.

✚ D.S. Prof.ssa Miranda Carmela

✚ Geol. Iannotta Valentino

✚ Docenti:

- ✚ Prof.ssa Lepore Anna
- ✚ Prof.ssa Carrano Patrizia
- ✚ Prof.ssa Mauro Cinzia
- ✚ Prof.ssa Coglianesi Catia
- ✚ Prof. Conte Valeriano
- ✚ Prof. Spinelli Michele
- ✚ Prof. Guastaferrò Marco

✚ Assistenti Tecnici:

- ✚ Vitolo Sabato
- ✚ Oricchio Teresa
- ✚ Capaccio Antonio
- ✚ De Luna Marianna
- ✚ Auriemma Fabio
- ✚ Buonocore Pasquale

✚ Dott.ssa Panariello Rossella

RAPPRESENTANTE DEI LAVORATORI PER LA SICUREZZA

Partecipa alla procedura di prevenzione in rappresentanza dei lavoratori sui temi della sicurezza.

COORDINATORI DELL'EMERGENZA

Sovrintendono e coordinano tutte le azioni da intraprendere durante un'emergenza.

ADDETTI SQUADRA DI EMERGENZA/ANTINCENDIO ED EVACUAZIONE

Si attivano per le azioni da compiere nei confronti di un'emergenza "incendio", di evacuazione ed in caso di esodo.

ADDETTI PRIMO SOCCORSO

Si attivano per garantire un primo intervento in caso di necessità in attesa dei sanitari.

✚ Ass. Tecn. Savastano Maria Gabriella

✚ D.S. Prof.ssa Miranda Carmela
✚ D.S.G.A. Federico Antonio
✚ Coll. D.S. Lepore Anna
✚ Coll. D.S. Carrano Patrizia
✚ Coll. D.S. Mauro Cinzia
✚ Prof. Iannotta Valentino

✚ Docenti:

✚ Prof.ssa Adesso Stefania
✚ Prof.ssa Coglianesi Catia
✚ Prof. D'Alitto Gerardo
✚ Prof.ssa Maffeo Antonella
✚ Prof.ssa Priore Iolanda
✚ Di Domenico Michela

✚ Assistenti Tecnici:

✚ Savastano Maria G.
✚ Auriemma Fabio
✚ Buonocore Pasquale
✚ Capaccio Antonio
✚ De Luna Marianna
✚ Oricchio Teresa
✚ Piemonte Vitantonio

✚ Assistenti Amministrativi:

✚ Cornacchia Marcella
✚ Giglio Francesco
✚ Oppizio Walter
✚ Re Santa Rosaria

✚ Collaboratrice Scolastica

✚ Di Marco Annunziata

✚ Docenti:

✚ Prof.ssa Adesso Stefania
✚ Prof.ssa Balestrieri
Giovanna
✚ Prof. Memoli Christian
✚ Prof.ssa Ceriello
Antonietta
✚ Prof.ssa Di Leo Letizia
✚ Prof.ssa Generoso

- Carmen
- + Prof.ssa Panico Luciana
- + Prof. Senese Damiano
- + Prof. D'Alitto Gerardo
- + Prof. Tangredi Vincenzo
- + D'Ambrosio Leandro
- + Assistenti Tecnici:
 - + Buonocore Pasquale
 - + De Luna Marianna
- + Collaboratrici Scolastiche:
 - + Cammarano Adriana
 - + Cascella Sonia
 - + Coppola Carmela
 - + Della Greca Antonella
 - + Parra Cinzia

UTILIZZO DEFIBRILLATORI

- + D.S.G.A. Federico Antonio
- + Docenti:
 - + Prof.ssa Adesso Stefania
 - + Prof.ssa Coglianesse Catia
 - + Prof. Boccagna Pasquale
 - + Prof. Catone Antonio
 - + Prof. Conte Valeriano
 - + Prof.ssa Gargano Anna
 - + Prof.ssa Tomai Patrizia
 - + Prof.ssa Tastardi Lidia
 - + Prof.ssa Rinaldi Marina
 - + Prof. Senese Damiano
- + Assistenti Amministrativi:
 - + Cornacchia Marcella
 - + Oppizio Walter
 - + Re Santa Rosaria
- + Assistenti Tecnici:
 - + Buonocore Pasquale
 - + Vitolo Sabatino
- + Collaboratrici Scolastiche:
 - + Di Marco Annunziata
 - + Parra Cinzia

ADDETTI COMUNICAZIONI ESTERNE

Si attivano per tutte le comunicazioni da effettuare verso il soccorso esterno.

- + Addetti in Servizio alla Portineria e Segreteria

RESPONSABILI AREA DI RACCOLTA

- + Staff di Vicepresidenza

Raccolgono i moduli di evacuazione e controllano l'area di raccolta.

**RESPONSABILI SORVEGLIANZA
DIVIETO DI FUMO**

SOMMINISTRAZIONE FARMACI

- ✚ Prof. Valentino Iannotta
- ✚ Collaboratore Scolastico
- ✚ Giannattasio Imerio

- ✚ Docenti:
 - ✚ prof.ssa Rinaldi Marina
 - ✚ prof.ssa Ferrigno Paola
- ✚ Collaboratrici Scolastiche:
 - ✚ Cammarano Adriana
 - ✚ Della Greca Antonella
 - ✚ Cascella Sonia

- ✚ Docenti:
 - ✚ Prof.ssa Ceriello Antonietta
 - ✚ Prof.ssa Vitolo Nicolina
- ✚ Collaboratrici Scolastiche:
 - ✚ Di Marco Annunziata
 - ✚ Cascella Sonia